



Datenblatt

Hauptleitungsklemme, 10Eing, 5pol, schrauben, grau, Berührungssicher, DIN-Schiene, 1,5-25qmm/Zu, 1,5-16qmm/Ab, Geeignet für feindrätige Leiter, Geeignet für massive Leiter

Hauptleitungsklemme - Eltropla ELAK 25-5/10

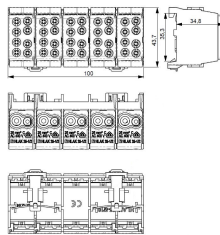
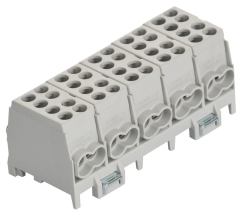
Artikelnummer: 8241928

EAN Code: 4003899790034

Artikelklasse: Hauptleitungsklemme

Marke: Eltropla

UVP: 39,43 € pro Stk



Anzahl der Eingänge:	10
Anzahl der Ausgänge:	10
Polzahl:	5
Anschlussart:	schrauben
Berührungssicher:	ja
Montageart:	DIN-Schiene
Farbe:	grau
Anzugsdrehmoment:	2,5 Nm.
Nennstrom:	130 A
Geeignet für massive Leiter:	ja
Geeignet für mehrdrätige Leiter:	ja
Geeignet für feindrätige Leiter:	ja
Geeignet für feindrätige Leiter ohne Aderendhülse:	nein
Geeignet für feinstdrätige Leiter:	nein
Geeignet für feinstdrätige Leiter ohne Aderendhülse:	nein
Leiterquerschnitt Zugang:	1,5 - 25 mm ²
Leiterquerschnitt Abgang:	1,5 - 16 mm ²
Höhe:	35 mm
Breite:	100 mm
Tiefe:	43 mm

Hauptleitungsklemme, Eingänge 25 mm² / Ausgänge 16 mm², Ausführung C, allseitig fingersicher, AC 400 V, VDE zertifiziert, für Tragschienen 35 mm, nach DIN 50022. Befestigung durch einfaches Aufclipsen. Doppel-Schnellbefestigung aus Stahlblech. Minimodular kompatibel. Aufbau: Klemmkörper Messing verzinkt, Klemmschrauben Stahl verzinkt, Isoliergehäuse Kunststoff schlagzäh, flammgeschützt, halogenfrei. Für Aluminiumleiter (eindräftig) geeignet. Die angegebenen Querschnitte beziehen sich auf ein oder mehrdräftige Leiter. Für feindräftige Leiter mit Aderendhülsen ist der nächstkleinere Querschnitt zu wählen.