



## Datenblatt

### Erdungsrohrschelle, Edelstahl (V2A), 17,2-114mm, unbehandelt, 2,5-25qmm, 2f

Erdungsrohrschelle - Eltropla E37/4 N

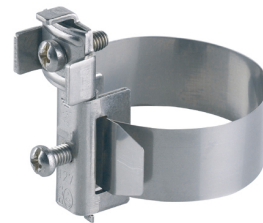
Artikelnummer: 8241647

EAN Code: 4003899200144

Artikelklasse: Erdungsrohrschelle

Marke: Eltropla

UVP: 894,11 € pro 100 Stk



Garantiedauer:	5 Jahre Garantie
Werkstoff:	Edelstahl (V2A)
Klemm-/Spannbereich:	17,2 - 114 mm
Oberflächenschutz:	unbehandelt
Querschnitt des anzuschließenden Leiters:	2,5 - 25 mm <sup>2</sup>
Anzahl der Leiter:	2
Min. Klemm-/Spannbereich in Zoll:	3/4 Zoll
Max. Klemm-/Spannbereich in Zoll:	3 1/2 Zoll

Erdungsrohrschelle, Erdungssystem zur Erdung von Rohren aus verzinktem Stahl, Kupfer oder rostfreiem Edelstahl in trockenen Räumen. Schellenkörper, Schrauben und Spannband aus rostfreiem Edelstahl (VA), max. 2 Leitungen 2,5-25 mm<sup>2</sup>. Länge 395 mm. Für Rohre Ø 17,2-114 mm.