



Datenblatt

Erdungsrohrschele, Edelstahl (V2A), 17,2-48mm, unbehandelt, 2,5-25qmm, 2f

Erdungsrohrschele - Eltropa E37/1 N

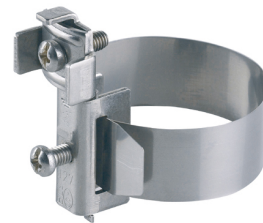
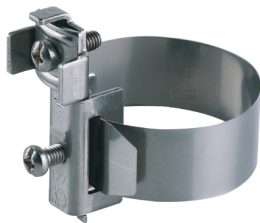
Artikelnummer: 8241646

EAN Code: 4003899200137

Artikelklasse: Erdungsrohrschele

Marke: Eltropa

UVP: 489,14 € pro 100 Stk



Garantiedauer:	5 Jahre Garantie
Werkstoff:	Edelstahl (V2A)
Klemm-/Spannbereich:	17,2 - 48 mm
Oberflächenschutz:	unbehandelt
Querschnitt des anzuschließenden Leiters:	2,5 - 25 mm ²
Anzahl der Leiter:	2
Min. Klemm-/Spannbereich in Zoll:	3/4 Zoll
Max. Klemm-/Spannbereich in Zoll:	1 3/4 Zoll

Erdungsrohrschele, Erdungssystem zur Erdung von Rohren aus verzinktem Stahl, Kupfer oder rostfreiem Edelstahl in trockenen Räumen. Schellenkörper, Schrauben und Spannband aus rostfreiem Edelstahl (VA), max. 2 Leitungen 2,5-25 mm², Länge 200 mm. Für Rohre Ø 17,2-48 mm.