



Datenblatt

Verdrahtungsbrücke, 1ph, 133mm, 10qmm, Stift, Isoliert, Geeignet für Geräte mit Hilfsschalter, schwarz

Phasenschiene - Eltropla EVB 10/133 A2

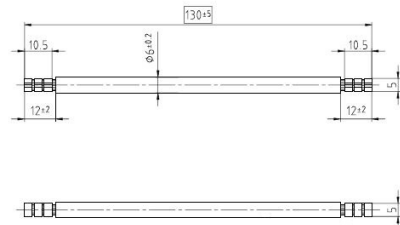
Artikelnummer: 8241334

EAN Code: 4003899170218

Artikelklasse: Phasenschiene

Marke: Eltropla

UVP: 1,61 € pro Stk



| | |
|---|--------------------|
| Anzahl der Phasen: | 1 |
| Länge: | 133 mm |
| Querschnitt: | 10 mm ² |
| Ausführung des elektrischen Anschlusses: | Stift |
| Isoliert: | ja |
| Geeignet für Geräte mit N-Leiter: | nein |
| Geeignet für Geräte mit Hilfsschalter: | ja |
| Ausführung 2. elektrischer Anschluss: | Stift |
| Farbe: | schwarz |
| Polzahl: | 1 |
| Geeignet für Anzahl Geräte: | 1 |
| Bemessungsstoßspannung: | 4 kV |
| Bedingter Bemessungskurzschlussstrom I _q : | 40 kA |
| Max. Bemessungsbetriebsspannung U _e : | 500 V |
| Bemessungskurzzeitstromfestigkeit I _{cw} : | 40 kA |
| Zuschneidbar: | ja |

Verdrahtungsbrücke, flexibel, beidseitig Aderendhülsen, PVC Isolierung. Rohstoffbasis: Cu 153,39 Euro je 100 kg