

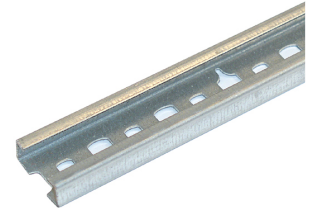


Datenblatt

C-Profilschiene, Stahl, 2000x20x8mm, 11mm, D0,75mm, Rücken gelocht

Profilschiene - Eltropla EPS 04-1

| | |
|----------------|--------------------|
| Artikelnummer: | 8241278 |
| EAN Code: | 4003899141782 |
| Artikelklasse: | Profilschiene |
| Marke: | Eltropa |
| UVP: | 489,82 € pro 100 m |



| | |
|-------------------------------|------------------|
| Garantiedauer: | 5 Jahre Garantie |
| Profilform: | C-Profil |
| Werkstoff: | Stahl |
| Länge: | 2000 mm |
| Breite: | 20 mm |
| Höhe: | 8 mm |
| Schlitzbreite: | 11 mm |
| Materialstärke: | 0,75 mm |
| Art der Lochung: | Rücken gelocht |
| Geeignet für Funktionserhalt: | nein |
| Ausführung: | Einfachprofil |
| Mit Zahnung: | nein |
| Abbrechbar: | ja |
| Werkstoffgüte: | sonstige |
| Oberflächenschutz: | bandverzinkt |

C-Profilschiene, Träger zur Kabel- oder Rohrführung. Geeignet zur Verwendung mit den Rohrschellen ERS 16 - ERS 40. Gelocht, Sollbruchstelle alle 10 cm, Länge 2 m, Stahl, bandverzinkt, Maße: BxH 20 x 8 mm, Materialstärke: 0,75 mm, Schlitzbreite: 11,0 mm, Lochform: Langloch. VPE-Angabe in Metern (m).