

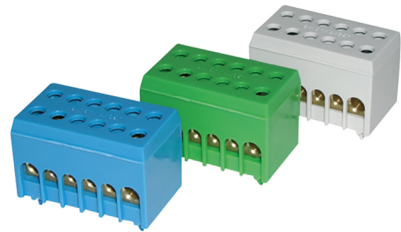


## Datenblatt

### Hauptleitungsklemme, 4Eing, 1pol, schrauben, grün, Berührungssicher, DIN-Schiene, 16-25qmm/Zu, 16qmm/Ab, Geeignet für feindräftige Leiter, Geeignet für massive Leiter

Hauptleitungsklemme - Eltropla EKB PE 8+4

Artikelnummer:	8241251
EAN Code:	4003899140907
Artikelklasse:	Hauptleitungsklemme
Marke:	Eltropa
UVP:	11,72 € pro Stk



Anzahl der Eingänge:	4
Anzahl der Ausgänge:	8
Polzahl:	1
Anschlussart:	schrauben
Berührungssicher:	ja
Montageart:	DIN-Schiene
Farbe:	grün
Anzugsdrehmoment:	2 Nm.
Nennstrom:	63 A
Geeignet für massive Leiter:	ja
Geeignet für mehrdräftige Leiter:	ja
Geeignet für feindräftige Leiter:	ja
Geeignet für feindräftige Leiter ohne Aderendhülse:	nein
Geeignet für feinstdräftige Leiter:	nein
Geeignet für feinstdräftige Leiter ohne Aderendhülse:	nein
Leiterquerschnitt Zugang:	16 - 25 mm <sup>2</sup>
Leiterquerschnitt Abgang:	16 mm <sup>2</sup>
Höhe:	34,5 mm
Breite:	47,4 mm
Tiefe:	27 mm

Hauptleitungsklemme, Null- und Schutzleiterklemmen mit 6 Leiteröffnungen auf jeder Seite zur beidseitigen Einspeisung.  
Anschlussquerschnitte: 4x25 mm<sup>2</sup> und 8x16 mm<sup>2</sup>. Die angegebenen Querschnitte beziehen sich auf ein oder mehrdräftige Leiter.  
Für feindräftige Leiter mit Aderendhülsen ist der nächst kleinere Querschnitt zu wählen.