

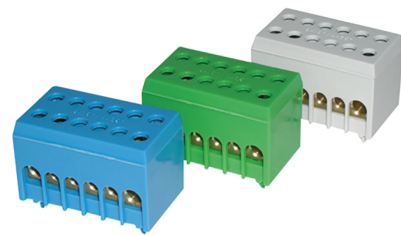
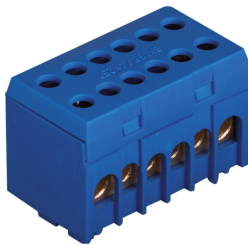


Datenblatt

Hauptleitungsklemme, 4Eing, 1pol, schrauben, blau, Berührungssicher, DIN-Schiene, 16-25qmm/Zu, 16qmm/Ab, Geeignet für feindrähtige Leiter, Geeignet für massive Leiter

Hauptleitungsklemme - Eltropla EKB N 8+4

Artikelnummer:	8241250
EAN Code:	4003899140891
Artikelklasse:	Hauptleitungsklemme
Marke:	Eltropa
UVP:	11,72 € pro Stk



Anzahl der Eingänge:	4
Anzahl der Ausgänge:	8
Polzahl:	1
Anschlussart:	schrauben
Berührungssicher:	ja
Montageart:	DIN-Schiene
Farbe:	blau
Anzugsdrehmoment:	2 Nm.
Nennstrom:	63 A
Geeignet für massive Leiter:	ja
Geeignet für mehrdrähtige Leiter:	ja
Geeignet für feindrähtige Leiter:	ja
Geeignet für feindrähtige Leiter ohne Aderendhülse:	nein
Geeignet für feinstdrähtige Leiter:	nein
Geeignet für feinstdrähtige Leiter ohne Aderendhülse:	nein
Leiterquerschnitt Zugang:	16 - 25 mm ²
Leiterquerschnitt Abgang:	16 mm ²
Höhe:	34,5 mm
Breite:	47,4 mm
Tiefe:	27 mm

Hauptleitungsklemme, Null- und Schutzleiterklemmen mit 6 Leiteröffnungen auf jeder Seite zur beidseitigen Einspeisung.
Anschlussquerschnitte: 4x25 mm² und 8x16 mm². Die angegebenen Querschnitte beziehen sich auf ein oder mehrdrähtige Leiter.
Für feindrähtige Leiter mit Aderendhülsen ist der nächstkleinere Querschnitt zu wählen.