

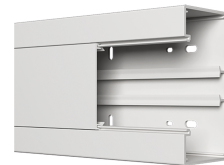
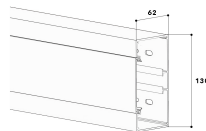
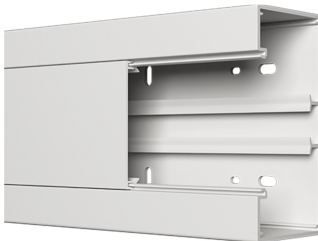


## Datenblatt

### Geräteeinbaukanal, Kunststoff, 130x60mm, lichtgrau, RAL7035, unbehandelt, 6650qmm, 2000mm

Geräteeinbaukanal - Eltropla EBR 60130/80 lgr

Artikelnummer:	4969177
EAN Code:	4003899911385
Artikelklasse:	Geräteeinbaukanal
Marke:	Eltropa
UVP:	43,85 € pro m



Werkstoff:	Kunststoff
Tiefe:	60 mm
Breite:	130 mm
Farbe:	lichtgrau
RAL-Nummer:	7035
Halogenfrei:	nein
Oberflächenschutz:	unbehandelt
Nutzbarer Querschnitt:	6650 mm <sup>2</sup>
Länge:	2000 mm
Anzahl der Oberteile:	1
Oberteile mitgeliefert:	ja
Oberteilbreite 1:	80 mm
Symmetrisch:	ja
Bauform rechteckig:	ja
Werkstoffgüte:	Polyvinylchlorid (PVC)
Antibakterielle Behandlung:	nein
Ausführung Rückwand (Innenseite):	durchlaufende DIN-Schiene
Mit Schutzfolie:	ja
Anzahl der steckbaren Trennwände:	1
Mit Kanalverbinder:	nein
Montagelochung im Boden:	ja
Montageart der Oberteile:	innenliegend
Mit Kabelhalteklammer:	nein
Schutzart (IP):	IP30

Geräteeinbaukanal, Kombipack komplett mit Ober- und Unterteil. Oberteil 80mm, aus Hart-PVC, schwer entflammbar, normal schlagzäh, UV stabilisiert ("Fensterqualität"). Kanalunterteile mit Bodenlochung für Wand- und Konsolenmontage, einer durchgehenden DIN-Montageschiene für Geräteeinbau und Systemtrennung. Das innenliegende 80mm - Kanaloberteil ist abgestimmt auf eine geräteblendenfreie Installation der meisten Flächenschalterprogramme (80x80mm). Brüstungskanal-Sets in der Farbausführung alpinweiß inkl. 4 BR Hohlwanddosen-Adapter. Alle Sichtflächen (Kanalunterteil und Oberteil) mit Schutzfolie (als - Transportschutz). Lieferlänge 2 m - Sonderlängen bis 7,50 m. VPE-Angaben in m.