

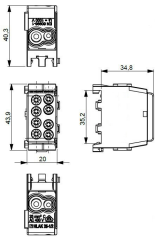
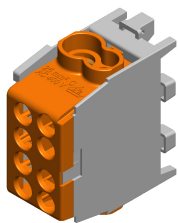


## Datenblatt

**Hauptleitungsklemme, 2Eing, 1pol, schrauben, braun, Berührungssicher, DIN-Schiene, 1,5-25qmm/Zu, 1,5-16qmm/Ab, Geeignet für feindrätige Leiter, Geeignet für massive Leiter**

Hauptleitungsklemme - Eltropla ELAK 25-1/16br

Artikelnummer:	3972970
EAN Code:	4003899915895
Artikelklasse:	Hauptleitungsklemme
Marke:	Eltropa
UVP:	7,62 € pro Stk



Anzahl der Eingänge:	2
Anzahl der Ausgänge:	2
Polzahl:	1
Anschlussart:	schrauben
Berührungssicher:	ja
Montageart:	DIN-Schiene
Farbe:	braun
Anzugsdrehmoment:	2,5 Nm.
Nennstrom:	130 A
Geeignet für massive Leiter:	ja
Geeignet für mehrdrätige Leiter:	ja
Geeignet für feindrätige Leiter:	ja
Geeignet für feindrätige Leiter ohne Aderendhülse:	nein
Geeignet für feinstdrätige Leiter:	nein
Geeignet für feinstdrätige Leiter ohne Aderendhülse:	nein
Leiterquerschnitt Zugang:	1,5 - 25 mm <sup>2</sup>
Leiterquerschnitt Abgang:	1,5 - 16 mm <sup>2</sup>
Höhe:	35 mm
Breite:	20 mm
Tiefe:	43 mm

Hauptleitungsklemme, Minimodular anreihbar, leiterfarbenkonform, PV-geeignet. Zur Montage auf Tragschiene 35 mm gem. EN 60715, für Kleinverteiler und Zählerplätze AC 400 V gem. VDE 0603. Buchsenklemme mit je 2 Schrauben pro Klemmstelle, Schrauben mit Kombischlitz-Pozidriv Z2. Aufbau: Klemmkörper: Messing verzinkt; Klemmschrauben: Stahl, verzinkt; Isoliergehäuse: Kunststoff (Polyamid) schlagzäh, flammgeschützt, halogenfrei, für Aluminiumleiter (eindräftig) geeignet. Die angegebenen Querschnitte beziehen sich auf ein oder mehrdräftige Leiter. Für feindräftige Leiter mit Aderendhülsen ist der nächstkleinere Querschnitt zu wählen.