

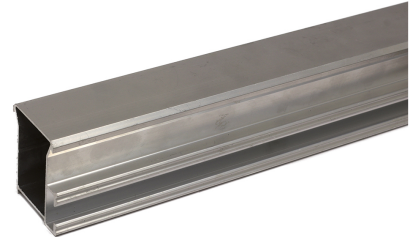


## Datenblatt

### PV-Montageprofil, 4,8m, Aluminium, silber, 52x55mm

PV-Montageprofil - Eltropla EMP-S 480

|                |                  |
|----------------|------------------|
| Artikelnummer: | 2811392          |
| EAN Code:      | 4003899947742    |
| Artikelklasse: | PV-Montageprofil |
| Marke:         | Eltropa          |
| UVP:           | 64,00 € pro Stk  |



|                           |                      |
|---------------------------|----------------------|
| Garantiedauer:            | 10 Jahre Garantie    |
| Länge:                    | 4,8 m                |
| Farbe:                    | Silber               |
| Werkstoff:                | Aluminium            |
| Kabelkanal integriert:    | nein                 |
| Kabelkanal optional:      | nein                 |
| Breite:                   | 52 mm                |
| Höhe:                     | 55 mm                |
| Widerstandsmoment $W_x$ : | 3458 mm <sup>3</sup> |
| Widerstandsmoment $W_y$ : | 2688 mm <sup>3</sup> |
| Gewicht:                  | 4,2 kg/m             |

Das PV-Montageprofil lässt sich direkt am Aluminiumdachhaken EPV-A 6 und PV-Ausleger EPVA-A5 oder mit dem Adapterwinkel auf allen Dachanbindungen verwenden. Über die seitliche Profilanbindung ist ein Höhenausgleich für unebene Dächer problemlos möglich. Das PV-Montageprofil EMP-S ist für mittlere und hohe Lasten. Das Profil kann über die seitliche Hammerkopfnut mit der Profilanbindung verbunden werden. Praktisch: Im Kreuzverbund verwenden Sie das Profil sowohl als Basis-, als auch Modulprofil. Mit dem simplen Kreuzverbinder (EPV KS-u) ist die Montage schnell erledigt.