



Datenblatt

Leitungsführungskanal, Aluminium, 35x40x3200mm, aluminium, unbehandelt, Halogenfrei

Leitungsführungskanal - Eltrope EPV-AL32

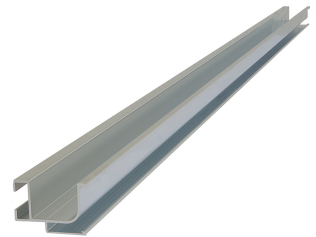
Artikelnummer: 2811383

EAN Code: 4003899947612

Artikelklasse: Leitungsführungskanal

Marke: Eltrope

UVP: 37,00 € pro Stk



Garantiedauer:	10 Jahre Garantie
Werkstoff:	Aluminium
Höhe:	35 mm
Breite:	40 mm
Länge:	3200 mm
Farbe:	Aluminium
Halogenfrei:	ja
Oberflächenschutz:	unbehandelt
Geeignet für Funktionserhalt:	nein
Ausführung Deckel:	ohne
Lieferung auf Rolle:	nein
Antibakterielle Behandlung:	nein
Transparent:	nein
Befestigungsart:	Klickbefestigung
Mit Kabelhalteklammer:	nein
Vorprägungen:	nein

Der PV-Leitungsführungskanal ist die ideale Lösung zur sicheren und sauberen Lagerung der Stringkabel. Der Kabelkanal besteht aus Aluminium und wird einfach an der hinteren Modulstütze eingeklickt. Mit einer Länge von 3,2 m überbrückt er die Entfernung von einer Modulmitte über ein weiteres Element bis zur Mitte des nächsten Moduls. Der Kanal bietet ausreichend Stauraum für alle Kabel und Stecker, die so dauerhaft vor Feuchtigkeit und Verschmutzung auf dem Dach geschützt werden. Natürlich kann der Kabelkanal auch in Verbindung mit unserem Süd-System verwendet werden; dieser verläuft dann nach wie vor entlang der Modulreihen, jedoch ausrichtungsabhängig in Ost/West Richtung.