



Datenblatt

Lochsäge, mit Randversenker, Ø68mm, T44mm, ZØ6mm, Sechskantaufnahme, Geeignet für Gipskarton

Lochsäge - Eltropa EHF 68

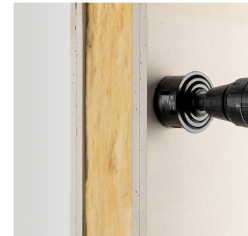
Artikelnummer: 2811325

EAN Code: 4003899946585

Artikelklasse: Lochsäge

Marke: Eltropa

UVP: 110,46 € pro Stk



Durchmesser:	68 mm
Schnitttiefe:	44 mm
Zentrierbohrer-Durchmesser:	6 mm
Randversenker:	ja
Geeignet für Gipskarton:	ja
Geeignet für Holz:	nein
Geeignet für Kunststoff:	nein
Geeignet für Aluminium:	nein
Geeignet für Edelstahl:	nein
Aufnahmesystem:	Sechskantaufnahme

Hohlwand-Fräser für die Erstellung von Einbauöffnungen in Hohlwand-Installationen. Gehärtete Fräskrone mit Randversenker und Platinenauswerfer, Fräsloch Ø68 mm, Fräslochtiefe: 44 mm.