



Datenblatt

Teleskop-Gerätedose, 68x68x50mm, T+80-170mm, IP20, Kunststoff, rechteckig, Gehäusedurchführung durch Ausbrechöffnung

Gerätedose UP - Eltropla ETGD 170

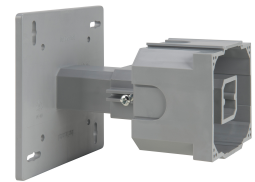
Artikelnummer: 2811323

EAN Code: 4003899946547

Artikelklasse: Gerätedose UP

Marke: Eltropla

UVP: 1.914,50 € pro 100 Stk



Montageart:	Unterputz
Teleskopierbereich:	80 - 170 mm
Spezielle Anwendung:	ohne
Bestückung:	ohne
Luftdicht:	nein
Länge:	68 mm
Breite:	68 mm
Tiefe:	50 mm
Werkstoff:	Kunststoff
Bauform:	Gerätedose
Form:	rechteckig
Funktionserhalt:	ohne
Halogenfrei:	nein
Schutzart (IP):	IP20
Gehäusedurchführung durch Stufenmembran:	nein
Gehäusedurchführung durch Rohrstutzen:	nein
Gehäusedurchführung durch Dichtmembran:	nein
Gehäusedurchführung durch Ausbrechöffnung:	ja
Ausführung:	Einzel
Geeignet für Wand-/Plattendicke:	80 - 170 mm
Für Anzahl Geräteeinsätze:	1
Befestigung der Geräte:	Schrauben
Mit Schrauben:	nein
Anzahl der Einführungen:	6

Für die sichere Installation von Leuchten, Bewegungsmeldern und vielen weiteren Geräten an gedämmten Fassaden.

Gewichtsbelastung: 5kg (50 N) bei Wandmontage, 3kg (30 N) bei Deckenmontage, flammwidrig 850°C. Gerätedose 68x68x50 mm mit 6 Einführungen für Leitungen und Rohre

