

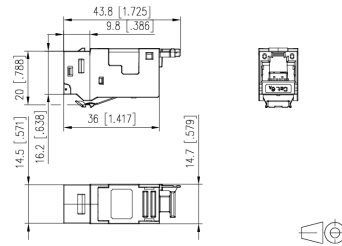
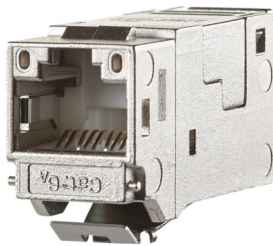


Datenblatt

Modular-Buchse, Cat6A (IEC), RJ45 8(8), 22-26AWG, Geschirmt, Litze, massiv, Geeignet für Rundkabel, Geeignet für Flachkabel, silber, Feldkonf, Schneidklemme IDC

Anschlußmodul - Eltropla MC6-KZ

Artikelnummer:	2811193
EAN Code:	4003899943591
Artikelklasse:	Anschlußmodul
Marke:	Eltropa
UVP:	9,76 € pro Stk



Kategorie:	6A (IEC)
Ausführung:	Buchse (Jack)
Steckverbindertyp:	RJ45 8(8)
AWG-Bereich:	22 - 26
Geschirmt:	ja
Geeignet für Rundkabel:	ja
Geeignet für Flachkabel:	ja
Geeignet für Litzenleiter:	ja
Geeignet für Massivleiter:	ja
Farbe:	Silber
Spezialwerkzeug notwendig:	nein
Anschlussart:	Schneidklemme IDC
Transparent:	nein

Modulare RJ45-Anschlusseinheit Cat.6A/Klasse EA, passend für viele Applikationen wie 48,3 cm (19") Panels, Mini-Verteiler, Anschlussdosen für UP-, AP-Montage und BR-Kanäle sowie Tragschienen. Leistungsmerkmale: Keystone-Modul Cat.6A (500 MHz), geeignet für bis zu 10GBASE-T, Remote Powering (PoE, PoE plus, UPoE und 4PPoE) und HDBaseT, SAT-IP und AVoverIP, montagefreundlicher Anschluss der 2- bis 4-paarigen Datenleitung AWG 26/1 - 22/1 (eindrätig) und Litzenleiter mit 7-drätiger Cu-Litze AWG 26/7 - 22/7 (mehrdrätig) an IDC-Schneidklemmen, Kennzeichnung der Adernbelegung T568A und T568B, leichtes und schnelles Einlegen der Adernpaare in das Modul, Modulgehäuse aus Zinkdruckguss, veredelt, Montage ohne Spezialwerkzeug, Kabelfixierung mit Kabelbinder am Modul, Kabelzuführung 180°, Lieferung in einer 12er Verpackung

