



## Datenblatt

### Modular-Stecker, Cat6A (IEC), RJ45 8(8), 27-22AWG, Geschirmt, Litze, massiv, Geeignet für Rundkabel, silber, Feldkonf, Schneidklemme IDC

Anschlußmodul - Eltropa SIEC6-A

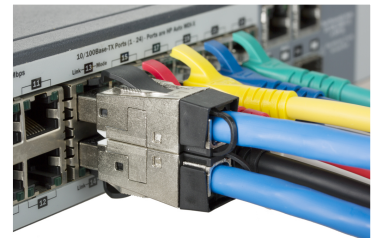
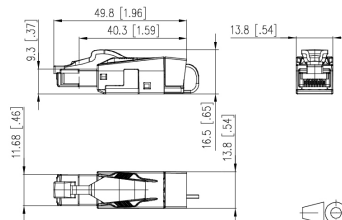
Artikelnummer: 2811191

EAN Code: 4003899943577

Artikelklasse: Anschlußmodul

Marke: Eltropa

UVP: 13,23 € pro Stk



Kategorie:	6A (IEC)
Ausführung:	Stecker (Plug)
Steckverbindertyp:	RJ45 8(8)
AWG-Bereich:	27 - 22
Geschirmt:	ja
Geeignet für Rundkabel:	ja
Geeignet für Flachkabel:	nein
Geeignet für Litzenleiter:	ja
Geeignet für Massivleiter:	ja
Farbe:	Silber
Spezialwerkzeug notwendig:	nein
Anschlussart:	Schneidklemme IDC
Transparent:	nein

Feldkonfektionierbarer RJ45-Stecker, Cat.6A/Klasse EA, vollgeschirmt, Kabelzuführung gerade (180°), ohne Spezialwerkzeug anschließbar, Gehäuse aus Zinkdruckguss, Kabelfixierung per Rastclip, geschützter Verriegelungshaken, wiederanschließbar, geeignet für Kabelmanteldurchmesser von 5,5 bis 9,5 mm. Adernanschluss: Litzenleiter AWG 27/7 - 22/7, Aderdurchmesser 0,46 - 0,76 mm ; Vollader AWG 26/1 - 22/1, Aderdurchmesser 0,409 - 0,64 mm. Geeignet für bis zu 10GBASE-T, Remote Powering (PoE, PoE plus, UPoE und 4PPoE) und HDBaseT, SAT-IP und AVoverIP.