



Datenblatt

PV-Klammer, Aluminium, Geeignet für Schrägdachbefestigung, 108x40mm

PV-Dachbefestigung - Eltrope EPVK-A5

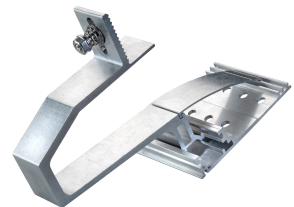
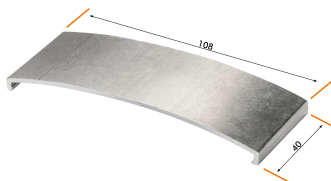
Artikelnummer: 2811189

EAN Code: 4003899943553

Artikelklasse: PV-Dachbefestigung

Marke: Eltrope

UVP: 0,65 € pro Stk



Garantiedauer:	10 Jahre Garantie
Ausführung:	Klammer
Werkstoff:	Aluminium
Geeignet für Schrägdachbefestigung:	ja
Geeignet für Flachdachbefestigung:	nein
Geeignet für Indachbefestigung:	nein
Geeignet für Fassadenbefestigung:	nein
Geeignet für Freiflächenbefestigung:	nein
Geeignet für Befestigung als Fassadenelement:	nein
Geeignet für Befestigung als Dachüberstand/Sonnenschutz:	nein
Breite Befestigungsplatte:	40 mm
Länge Befestigungsplatte:	108 mm
Ausrichtung:	horizontal/vertikal
Verankerung:	klemmen

Klammer zur werkzeuglosen Befestigung des Auslegers Typ EPVA-A5. Die Klammer verhindert seitliches Verschieben des Auslegers und erhöht maßgeblich die Stabilität des Dachhakens.