



## Datenblatt

### PV-Ausleger, Aluminium, Geeignet für Schrägdachbefestigung

PV-Dachbefestigung - Eltropa EPVA-A5

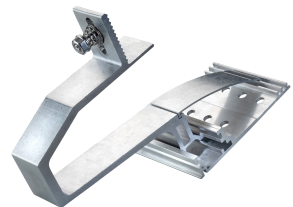
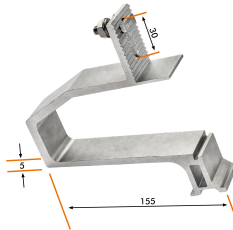
Artikelnummer: 2811186

EAN Code: 4003899943522

Artikelklasse: PV-Dachbefestigung

Marke: Eltropa

UVP: 10,00 € pro Stk



Garantiedauer:	10 Jahre Garantie
Ausführung:	Ausleger
Werkstoff:	Aluminium
Geeignet für Schrägdachbefestigung:	ja
Geeignet für Flachdachbefestigung:	nein
Geeignet für Indachbefestigung:	nein
Geeignet für Fassadenbefestigung:	nein
Geeignet für Freiflächenbefestigung:	nein
Geeignet für Dachmaterial:	Dachpfanne
Geeignet für Befestigung als Fassadenelement:	nein
Geeignet für Befestigung als Dachüberstand/Sonnenschutz:	nein
Verankerung:	schrauben

Ausleger für die Grundplatte Typ EPVG-A5 oder die Wechselgrundplatte Typ EPV-WP A5. Für leichte bis mittlere Lasten, Stärke: 5 mm, mit integrierter Profilanbindung für die PV-Montageprofile EMP-L / EMP-S, Höhenverstellung von 40 mm über der Pfanne möglich.