



Datenblatt

PV-Metalldachplatte, Aluminium, Geeignet für Schrägdachbefestigung, 123x132mm

PV-Dachbefestigung - Eltrope EPVG-A5

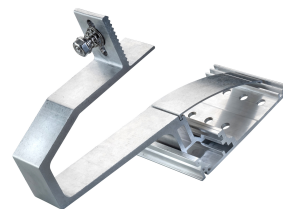
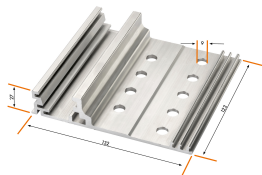
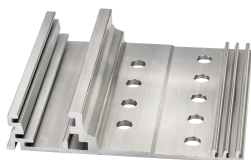
Artikelnummer: 2811185

EAN Code: 4003899943515

Artikelklasse: PV-Dachbefestigung

Marke: Eltrope

UVP: 4,20 € pro Stk



Garantiedauer:	10 Jahre Garantie
Ausführung:	Metalldachplatte
Werkstoff:	Aluminium
Geeignet für Schrägdachbefestigung:	ja
Geeignet für Flachdachbefestigung:	nein
Geeignet für Indachbefestigung:	nein
Geeignet für Fassadenbefestigung:	nein
Geeignet für Freiflächenbefestigung:	nein
Geeignet für Dachmaterial:	Dachpfanne
Geeignet für Befestigung als Fassadenelement:	nein
Geeignet für Befestigung als Dachüberstand/Sonnenschutz:	nein
Mit Befestigungsmaterial:	ja
Mit Montageplatte:	ja
Breite Befestigungsplatte:	132 mm
Länge Befestigungsplatte:	123 mm
Ausrichtung:	horizontal/vertikal
Verankerung:	Schrauben

Grundplatte für den Ausleger EPVA-A5. Höhenverstellung in drei Positionen je nach Lattungshöhe möglich, Länge der Grundplatte 123 mm, Ausleger kann flexibel auf der Breite der Grundplatte verschoben werden.