



## Datenblatt

### Kombi-Ableiter, Sammelschiene, 4p, Netzform TN-S, Netzform TT, 240VAC, 2 TE, optisch, 1,5kV

Kombi-Ableiter - Eltropla EUSPA-T123-3+1-12.5-VS

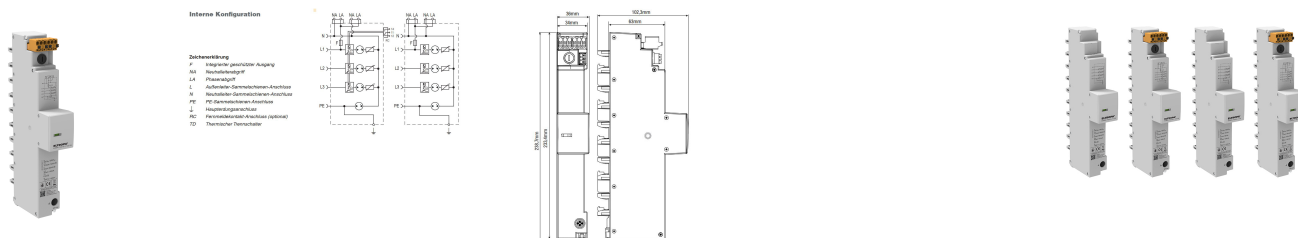
Artikelnummer: 2811166

EAN Code: 4003899943140

Artikelklasse: Kombi-Ableiter

Marke: Eltropla

UVP: 595,40 € pro Stk



Nennspannung AC:	240 V
Schutzpegel:	1,5 kV
Fernsignalisierung:	nein
Baugröße:	2 TE
Montageart:	Sammelschiene
Folgestromlöschfähigkeit:	25 kA
Signalisierung am Gerät:	optisch
Netzform sonstige:	nein
Polzahl:	4
Blitzstoßstrom (10/350 µs):	50 kA
Höchste Dauerspannung AC:	300 V
Schutzpegel L-N:	1,5 kV
Schutzpegel N-PE:	1,5 kV
Spezifische Energie (W/R):	39 kJ/Ohm
Max. Überstromschutzeinrichtung Stichverdrahtung (Sicherung):	160 A
Max. Leiterquerschnitt starr (ein-/mehrdrähtig):	35 mm²
Max. Leiterquerschnitt flexibel (feindrähtig):	25 mm²
Prüfklasse:	Typ 1 und 2 und 3
Integrierte Vorsicherung:	ja
Energetisch koordinierte Schutzwirkung zum Endgerät:	ja
Spannungsschaltende Funkenstreckentechnologie:	ja
Überstromgeschützter Spannungsabgriff:	ja
Schutzart (IP):	IP20

Netzform TT:	ja
Netzform TN-S:	ja
Netzform TN-C-S:	nein
Netzform TN-C:	nein
Netzform TN:	nein
Netzform IT:	nein
Netzform DC:	nein

Kombi-Ableiter Typ 1 + Typ 2 + Typ 3 nach DIN EN 61643-11 zum Einsatz im Vorzählerbereich, für Gebäude mit äußerem Blitzschutz. Montierbar auf dem 40mm-Sammelschienensystem, leckstromfrei, geeignet für Netzform TN-S/TT, schmales Design. Kompatibel mit Einspeiseklemme EUSPA-ESPK40 und Anschlussleitung EUSPA-KS40. Nennspannung 240V AC, Schutzpegel 1,5kV, Blitzstoßstrom (10/350 µs) 12,5kA (L-N), Nennableitstoßstrom (8/20 µs) 20kA (L-N), mit integrierter Vorsicherung.