



Datenblatt

PV-Fuß, Aluminium, Geeignet für Flachdachbefestigung, 240x160mm

PV-Dachbefestigung - Eltropa EFDS 222

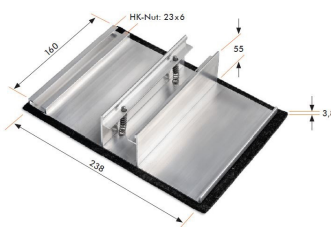
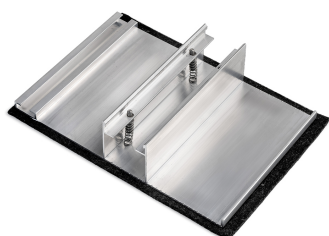
Artikelnummer: 2811146

EAN Code: 4003899942761

Artikelklasse: PV-Dachbefestigung

Marke: Eltropa

UVP: 12,00 € pro Stk



| | |
|--|-------------------|
| Garantiedauer: | 10 Jahre Garantie |
| Ausführung: | Fuß |
| Werkstoff: | Aluminium |
| Geeignet für Schrägdachbefestigung: | nein |
| Geeignet für Flachdachbefestigung: | ja |
| Geeignet für Indachbefestigung: | nein |
| Geeignet für Fassadenbefestigung: | nein |
| Geeignet für Freiflächenbefestigung: | nein |
| Geeignet für Dachmaterial: | sonstige |
| Geeignet für Befestigung als Fassadenelement: | nein |
| Geeignet für Befestigung als Dachüberstand/Sonnenschutz: | nein |
| Mit Befestigungsmaterial: | nein |
| Mit Montageplatte: | ja |
| Breite Befestigungsplatte: | 160 mm |
| Oberflächenschutz: | unbehandelt |
| Länge Befestigungsplatte: | 240 mm |
| Höhe Befestigungsplatte: | 55 mm |
| Verstellbar: | nein |
| Dachdurchdringung notwendig: | nein |
| Ausrichtung: | horizontal |
| Verankerung: | Ballastträger |

Vergrößerung der Auflagefläche durch zusätzliche Füße möglich, wodurch die Flächenpressung auf ein Minimum reduziert wird. PV-Fuß Flachdach, Auflager für das Grundset, das einfach werkzeuglos eingeklickt werden kann. Die vorgeklebte Bautenschutzmatte aus PES sichert den dauerhaften Schutz der Dachhaut. Für weiche Dämmungen ist eine flexible