



Datenblatt

Verbindungsdose, Hohlwand, Luftdicht, IP30, Kunststoff, Geräte-Verbindungsdose/-kasten, rund, Gehäusedurchführung durch Dichtmembran

Gerätedose UP - Eltropla EHW 61

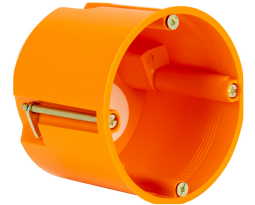
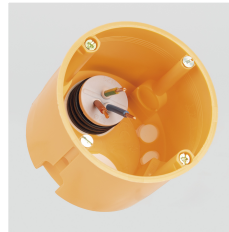
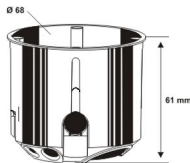
Artikelnummer: 2810902

EAN Code: 4003899937071

Artikelklasse: Gerätedose UP

Marke: Eltropla

UVP: 205,23 € pro 100 Stk



Montageart:	Hohlwand
Spezielle Anwendung:	ohne
Bestückung:	ohne
Luftdicht:	ja
Durchmesser:	68 mm
Tiefe:	61 mm
Werkstoff:	Kunststoff
Bauform:	Geräte-Verbindungsdose/-kasten
Form:	rund
Funktionserhalt:	ohne
Farbe:	orange
Koppelbar:	nein
Ausführung Deckel:	ohne
Halogenfrei:	nein
Schutzart (IP):	IP30
Gehäusedurchführung durch Stufenmembran:	nein
Gehäusedurchführung durch Rohrstützen:	nein
Gehäusedurchführung durch Dichtmembran:	ja
Gehäusedurchführung durch Ausbrechöffnung:	nein
Ausführung:	Einzel
Mit drehbarem Ring:	nein
Innentiefe:	60 mm
Geeignet für Wand-/Plattendicke:	7 - 40 mm
Für Anzahl Geräteeinsätze:	1

Befestigung der Geräte:	schrauben
Mit Schrauben:	ja
Für Rohrdurchmesser:	25 mm
Einführung von hinten:	ja
Anzahl der Einführungen:	6
Oberflächenschutz:	unbehandelt
Transparenter Deckel:	nein
Deckelbefestigung:	geschraubt
Plombierbar:	nein
Mit Abschirmung:	nein
Max. Leiterquerschnitt:	2,5 mm ²
Klemme lagefixiert:	nein
Leuchtenhakenbefestigung:	nein
Stützen:	ohne
Mit Trennwand:	nein

Verbindungsdose tief, Montageart: Hohlwand, Bauform: Geräte-Verbindungsdose, Fräßloch Ø 68 mm, Tiefe: 61 mm, Ausführung: luftdicht, mit Durchstoßmembranen, geeignet für Plattenstärke 7-40mm, nach DIN EN 60670, inkl. Kombi-Geräteschrauben PZ1 und 5 Stützen, je 2 Leitungseinführungen 3x1,5 mm² und 5x1,5 mm², 2 Rohreinführungen M25, Selbsthemmung und Leitungsrückhaltung bei NYM Leitungen, Norm-Kombinationsabstand: 71 mm, Kombinationen können durch den Tunnelstützen vollisoliert verbunden werden, Dosenbefestigung durch Laschentechnik.