

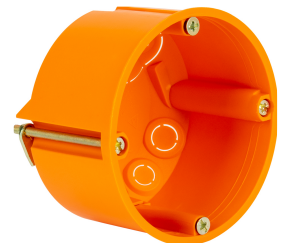
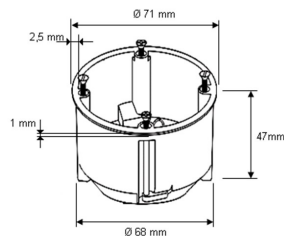
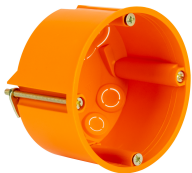


## Datenblatt

### Hohlwanddose, IP30, Kunststoff, rund, Gehäusedurchführung durch Ausbrechöffnung

Gerätedose UP - Eltropla EHDF 68

Artikelnummer:	2810899
EAN Code:	4003899937040
Artikelklasse:	Gerätedose UP
Marke:	Eltropa
UVP:	142,77 € pro 100 Stk



Montageart:	Hohlwand
Spezielle Anwendung:	ohne
Bestückung:	ohne
Luftdicht:	nein
Durchmesser:	68 mm
Tiefe:	47 mm
Werkstoff:	Kunststoff
Bauform:	Gerätedose
Form:	rund
Funktionserhalt:	ohne
Farbe:	orange
Koppelbar:	ja
Ausführung Deckel:	ohne
Halogenfrei:	nein
Schutzart (IP):	IP30
Gehäusedurchführung durch Stufenmembran:	nein
Gehäusedurchführung durch Rohrstutzen:	nein
Gehäusedurchführung durch Dichtmembran:	nein
Gehäusedurchführung durch Ausbrechöffnung:	ja
Ausführung:	Einzel
Mit drehbarem Ring:	nein
Innentiefe:	47 mm
Geeignet für Wand-/Plattendicke:	7 - 40 mm
Für Anzahl Geräteinsätze:	1

Befestigung der Geräte:	schrauben
Mit Schrauben:	ja
Für Rohrdurchmesser:	20 mm
Geeignet für Kabeldurchmesser:	5 - 10,2 mm
Rohrretierung:	nein
Rohrverriegelung optional:	nein
Einführung von hinten:	ja
Anzahl der Einführungen:	8
Oberflächenschutz:	unbehandelt
Transparenter Deckel:	nein
Plombierbar:	nein
Mit Abschirmung:	nein
Max. Leiterquerschnitt:	1,5 mm <sup>2</sup>
Klemme lagefixiert:	nein
Leuchtenhakenbefestigung:	nein
Stützen:	Tunnelstützen
Anzahl der einstellbaren Gerätebefestigungslaschen:	2
Mit Trennwand:	nein

Hohlwanddose flach, Bauform: Gerätedose, Fräßloch Ø 68 mm, Tiefe: 47 mm, geeignet für Plattenstärke 7-40 mm, nach DIN EN 60670, inkl. Kombi-Geräteschrauben PZ1 und 5 Stützen, je 2 Leitungseinführungen 3x1,5 mm<sup>2</sup> und 3x0,5 mm<sup>2</sup> und 5x1,5 mm<sup>2</sup>, 2 Rohreinführungen M20, Selbsthemmung und Leitungsrückhaltung bei NYM Leitungen, Norm-Kombinationsabstand: 71 mm, Kombinationen können durch den Tunnelstützen vollisoliert verbunden werden, Dosenbefestigung durch Laschentechnik.