



Datenblatt

Gerätedose UP, Luftdicht, IP20, Kunststoff, rund, Gehäusedurchführung durch Dichtmembran

Gerätedose UP - Eltropla EUGW 47

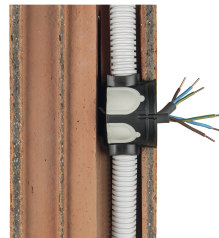
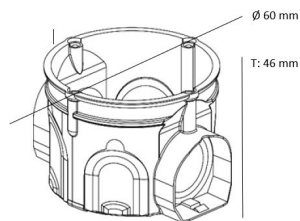
Artikelnummer: 2810895

EAN Code: 4003899937002

Artikelklasse: Gerätedose UP

Marke: Eltropla

UVP: 136,69 € pro 100 Stk



Montageart:	Unterputz
Spezielle Anwendung:	ohne
Bestückung:	ohne
Luftdicht:	ja
Durchmesser:	60 mm
Tiefe:	46 mm
Werkstoff:	Kunststoff
Bauform:	Gerätedose
Form:	rund
Funktionserhalt:	ohne
Farbe:	schwarz
Halogenfrei:	ja
Schutzart (IP):	IP20
Gehäusedurchführung durch Stufenmembran:	nein
Gehäusedurchführung durch Rohrstutzen:	nein
Gehäusedurchführung durch Dichtmembran:	ja
Gehäusedurchführung durch Ausbrechöffnung:	nein
Befestigung der Geräte:	schrauben oder spreizen
Anzahl der Einführungen:	6
Stutzen:	Tunnelstutzen

durch Rast-Kupplung, Norm-Kombinationsabstand: 71 mm, seitliche Einführungen: 2x20 mm, 2x25 mm, senkrechte Einführungen: 2x25 mm, Schraubbefestigung oder Spreizbefestigung, halogenfrei.

Gerätedose flach, Montageart: Unterputz, Ausführung: luftdicht, mit Durchstoßmembranen mit M25 Tunnelstutzen, 4

Lochbefestigung, Ø 60 mm, Tiefe: 46 mm, Fräßloch Ø 82 mm, nach DIN EN 60670, Maße nach DIN 49073, verdrehungssicher