

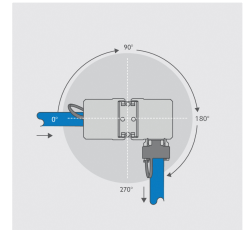
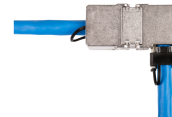
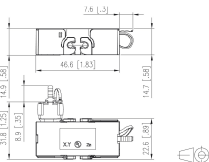
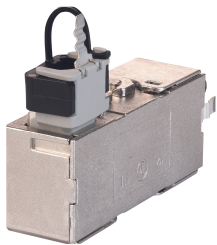


Datenblatt

Kabelverbinder, Cat6A (IEC), RJ45 8(8), 26AWG, Geschirmt, massiv, Geeignet für Rundkabel, silber, Feldkonf, Schneidklemme IDC

Anschlußmodul - Eltropla KVC-EAW 270

Artikelnummer:	2810877
EAN Code:	4003899936753
Artikelklasse:	Anschlußmodul
Marke:	Eltropa
UVP:	21,32 € pro Stk



Kategorie:	6A (IEC)
Ausführung:	Kabelverbinder
Steckverbindertyp:	RJ45 8(8)
AWG-Bereich:	26
Geschirmt:	ja
Geeignet für Rundkabel:	ja
Geeignet für Flachkabel:	nein
Geeignet für Litzenleiter:	nein
Geeignet für Massivleiter:	ja
Farbe:	Silber
Spezialwerkzeug notwendig:	nein
Anschlussart:	Schneidklemme IDC
Transparent:	nein

Datenleitungen AWG 26/1 bis 22/1 (eindrchtig) und AWG 26/7 bis 22/7 (mehrdrchtig) an IDC Schneidklemmen. Leiterdurchmesser Volldraht 0,409 bis 0,643 mm, Leiterdurchmesser Litze 0,483 bis 0,762 mm, geeignet fr Kabelmanteldurchmesser von 5,5 bis 10 mm, vollgeschirmte Ausfhrung entsprechend DIN EN 50173. Feldkonfektionierbarer Kabelverbinder Klasse EA fr 8-adrige Kabel (optional auch fr 4-adrige Kabel). Kabelabgang gewinkelt 90° und 270°, fr die Verbindung/Verlngerung/Reparatur/Umverlegung von Cu-Datenkabeln bis Cat.7A. In Verbindung mit Cat. 6A oder hheren Cu-Kabeln wird die Klasse EA bis 500 MHz nach ISO/IEC 11801, DIN EN 50173 erfllt. Fr 10Gbit Ethernet (IEEE 802.3an), Remote Powering (PoE, PoE plus, UPoE und 4PPoE), HDBaseT, SAT-IP und AVoverIP geeignet, kompakte Bauform, Lnge 46,6 mm x Breite 14,7 mm x Hhe 31,8 mm, robustes, einteiliges und wieder verwendbares Gehuse aus Zinkdruckguss, veredelt, einfachste Konfektion - Montage ohne Spezialwerkzeug, Zugentlastung per Rastclip direkt am Ladestck, intelligentes Kabelmanagement im Ladestck, auch fr stark verdrehte Leitungen geeignet, Schirmanschluss und Zugentlastung, Kennzeichnung der Adernbelegung T568A und T568B direkt auf dem Ladestck. Einfache Verlngerung oder Umverlegung bestehender Infrastruktur C6A Modul durch wieder- bzw. weiterverwendbare Ladestcke, montagefreundlicher Anschluss von