

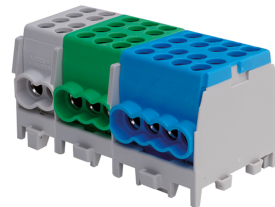
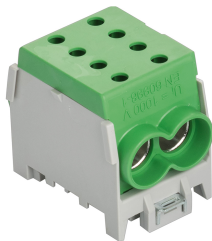


Datenblatt

Hauptleitungsklemme, 2Eing, 1pol, schrauben, grün, Berührungssicher, DIN-Schiene, 50-70qmm/Zu, 50-70qmm/Ab, Geeignet für feindrähtige Leiter, Geeignet für massive Leiter

Hauptleitungsklemme - Eltropla ELAK 70-1/2gn

Artikelnummer:	2810722
EAN Code:	4003899927799
Artikelklasse:	Hauptleitungsklemme
Marke:	Eltropa
UVP:	19,92 € pro Stk



Anzahl der Eingänge:	2
Anzahl der Ausgänge:	2
Polzahl:	1
Anschlussart:	schrauben
Berührungssicher:	ja
Montageart:	DIN-Schiene
Farbe:	grün
Anzugsdrehmoment:	4 Nm.
Nennstrom:	250 A
Geeignet für massive Leiter:	ja
Geeignet für mehrdrähtige Leiter:	ja
Geeignet für feindrähtige Leiter:	ja
Geeignet für feindrähtige Leiter ohne Aderendhülse:	nein
Geeignet für feinstdrähtige Leiter:	nein
Geeignet für feinstdrähtige Leiter ohne Aderendhülse:	nein
Leiterquerschnitt Zugang:	50 - 70 mm ²
Leiterquerschnitt Abgang:	50 - 70 mm ²
Höhe:	42 mm
Breite:	36 mm
Tiefe:	56 mm

Hauptleitungsklemme, Minimodular anreihbar, leiterfarbenkonform, PV-geeignet. Zur Montage auf Tragschiene 35 mm gem. EN 60715, für Kleinverteiler und Zählerplätze AC 400 V gem. VDE 0603. Buchsenklemme mit je 2 Schrauben pro Klemmstelle, Schrauben mit Kombischlitz-Pozidriv Z2. Aufbau: Klemmkörper: Messing verzinkt; Klemmschrauben: Stahl, verzinkt; Isoliergehäuse: Kunststoff (Polyamid) schlagzäh, flammgeschützt, halogenfrei, für Aluminiumleiter (eindrähtig) geeignet. Die angegebenen Querschnitte beziehen sich auf ein oder mehrdrähtige Leiter. Für feindrähtige Leiter mit Aderendhülsen ist der nächstkleinere Querschnitt zu wählen.