



## Datenblatt

### Ringkabelschuh, M8, 25qmm, Entspricht DIN

Quetschkabelschuh - Eltropla ERKG 8-25

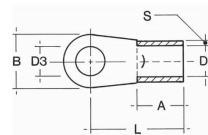
Artikelnummer: 2810701

EAN Code: 4003899927508

Artikelklasse: Quetschkabelschuh

Marke: Eltropla

UVP: 84,15 € pro 100 Stk



Querschnitt (mm²)	Bolzen ø (mm)	Nenngröße nach DIN	D1	D3	A	B	L	S
25	6	6 - 25	7,5	6,5	11	12	25	1,5
	8	8 - 25	7,5	8,4	11	16	25	1,5

Anschlussgewindemaß (metrisch):	8
Nennquerschnitt:	25 mm²
Flanschform:	Ringform
Entspricht DIN:	ja
Isolation:	ohne
Bandware:	nein
Hülsenform:	kurz
AWG-Bereich:	4
Geeignet für massive Leiter:	nein
Geeignet für mehrdrähtige Leiter:	ja
Geeignet für feindrähtige Leiter:	ja
Geeignet für hohe Temperaturen (bis 650 °C):	nein
Geeignet für Lackdraht:	nein
Geeignet für Rundleiter:	ja
Geeignet für Flachleiter:	nein
Für zugfeste Verbindungen:	nein
Werkstoff:	Kupfer
Oberflächenschutz:	verzinkt
Halogenfrei:	ja

Ringkabelschuhe, Ringform Cu, DIN 46234, Werkstoff: Cu-ETP DIN EN 13600 - Oberfläche: galvanisch verzinkt - besonders geeignet für feindrähtige Leiter IEC 228.