



## Datenblatt

### Ringkabelschuh, M4, 1-2,5qmm, Entspricht DIN

Quetschkabelschuh - Eltropla ERKG 4-1525

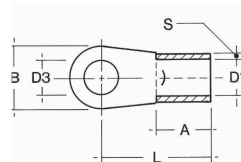
Artikelnummer: 2810694

EAN Code: 4003899927430

Artikelklasse: Quetschkabelschuh

Marke: Eltropla

UVP: 12,73 € pro 100 Stk



Querschnitt (mm <sup>2</sup> )	Bolzen ø (mm)	Nenngröße nach DIN	D1	D3	A	B	L	S
1,5 - 2,5	4	4 - 2,5	2,3	4,3	5	8	12	0,8

Anschlussgewindemaß (metrisch):	4
Nennquerschnitt:	1 - 2,5 mm <sup>2</sup>
Flanschform:	Ringform
Entspricht DIN:	ja
Isolation:	ohne
Bandware:	nein
Hülsenform:	kurz
AWG-Bereich:	14 - 16
Geeignet für massive Leiter:	nein
Geeignet für mehrdrähtige Leiter:	ja
Geeignet für feindrähtige Leiter:	ja
Geeignet für hohe Temperaturen (bis 650 °C):	nein
Geeignet für Lackdraht:	nein
Geeignet für Rundleiter:	ja
Geeignet für Flachleiter:	nein
Für zugfeste Verbindungen:	nein
Werkstoff:	Kupfer
Oberflächenschutz:	verzinkt
Halogenfrei:	ja

Ringkabelschuhe, Ringform Cu, DIN 46234, Werkstoff: Cu-ETP DIN EN 13600 - Oberfläche: galvanisch verzinkt - besonders geeignet für feindrähtige Leiter IEC 228.