



Datenblatt

PV-Dachanbindung, Aluminium, Geeignet für Schrägdachbefestigung, 311x200mm

PV-Dachbefestigung - Eltropa EPV-SDS

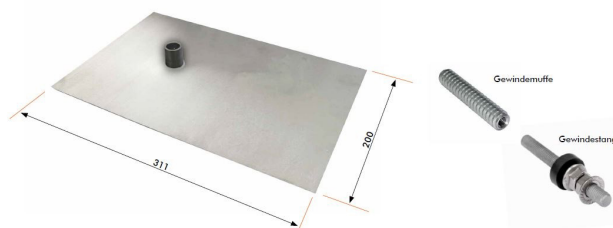
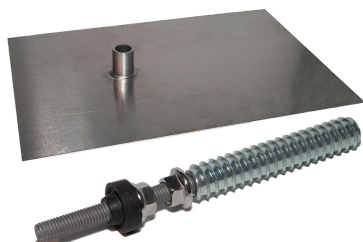
Artikelnummer: 2810565

EAN Code: 4003899926228

Artikelklasse: PV-Dachbefestigung

Marke: Eltropa

UVP: 26,90 € pro Stk



| | |
|--|---------------------|
| Garantiedauer: | 10 Jahre Garantie |
| Ausführung: | Dachanbindung |
| Werkstoff: | Aluminium |
| Geeignet für Schrägdachbefestigung: | ja |
| Geeignet für Flachdachbefestigung: | nein |
| Geeignet für Indachbefestigung: | nein |
| Geeignet für Fassadenbefestigung: | nein |
| Geeignet für Freiflächenbefestigung: | nein |
| Geeignet für Dachmaterial: | Schiefer |
| Geeignet für Befestigung als Fassadenelement: | nein |
| Geeignet für Befestigung als Dachüberstand/Sonnenschutz: | nein |
| Mit Befestigungsmaterial: | ja |
| Mit Montageplatte: | nein |
| Breite Befestigungsplatte: | 200 mm |
| Oberflächenschutz: | feuerverzinkt |
| Länge Befestigungsplatte: | 311 mm |
| Höhe Befestigungsplatte: | 3 mm |
| Verstellbar: | ja |
| Neigungswinkel: | 0 - 60 ° |
| Dachdurchdringung notwendig: | ja |
| Ausrichtung: | horizontal/vertikal |
| Verankerung: | Schrauben |

PV-Dachanbindung, Schieferdach. Die ideale Lösung für Schieferdächer: Minimale Montagezeit bei hoher Sicherheit, kein Entfernen der Dacheindeckung notwendig, separate Profilanbindung mit Adapterwinkel erforderlich (EPV-WHS). Set bestehend aus: Grundplatte, Gewindemuffe, Gewindestange, Dichtung und Muttern.