

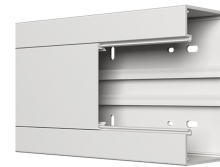
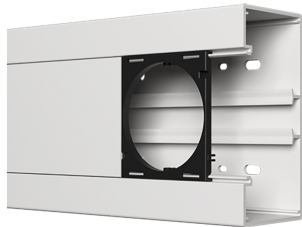


Datenblatt

Geräteeinbaukanal, Kunststoff, 170x60mm, alpinweiß, RAL9010, unbehandelt, 8800qmm, 2000mm

Geräteeinbaukanal - Eltropla EBR-HA 60170/80 aw

| | |
|----------------|-------------------|
| Artikelnummer: | 2810538 |
| EAN Code: | 4003899925924 |
| Artikelklasse: | Geräteeinbaukanal |
| Marke: | Eltropa |
| UVP: | 58,56 € pro m |



| | |
|-----------------------------------|---------------------------|
| Werkstoff: | Kunststoff |
| Tiefe: | 60 mm |
| Breite: | 170 mm |
| Farbe: | alpinweiß |
| RAL-Nummer: | 9010 |
| Halogenfrei: | nein |
| Oberflächenschutz: | unbehandelt |
| Nutzbarer Querschnitt: | 8800 mm ² |
| Länge: | 2000 mm |
| Anzahl der Oberteile: | 1 |
| Oberteile mitgeliefert: | ja |
| Oberteilbreite 1: | 80 mm |
| Symmetrisch: | ja |
| Bauform rechteckig: | ja |
| Werkstoffgüte: | Polyvinylchlorid (PVC) |
| Ausführung Rückwand (Innenseite): | durchlaufende DIN-Schiene |
| Mit Schutzfolie: | ja |
| Anzahl der steckbaren Trennwände: | 1 |
| Mit Kanalverbinder: | nein |
| Montagelochung im Boden: | ja |
| Montageart der Oberteile: | innenliegend |
| Mit Kabelhalteklammer: | nein |

Geräteeinbaukanal, Kombipack komplett mit Ober- und Unterteil. Oberteil 80mm, aus Hart-PVC, schwer entflammbar, normal schlagzäh, UV stabilisiert ("Fensterqualität"). Kanalunterteile mit Bodenlochung für Wand- und Konsolenmontage, einer durchgehenden DIN-Montageschiene für Geräteeinbau und Systemtrennung. Das innenliegende 80mm - Kanaloberteil ist abgestimmt auf eine geräteblendenfreie Installation der meisten Flächenschalterprogramme (80x80mm). Brüstungskanal-Sets in der Farbausführung alpinweiß inkl. 4 BR Hohlwanddosen-Adapter. Alle Sichtflächen (Kanalunterteil und Oberteil) mit Schutzfolie (als - Transportschutz). Lieferlänge 2 m - Sonderlängen bis 7,50 m. VPE-Angaben in m.