



Datenblatt

LED-Orientierungsleuchte, 3W, 1LED, 3000K, 110lm, graphit, IP65, Scheibe, Glas transparent, Mit Leuchtmittel

Orientierungsleuchte - Eltropla ELS 662

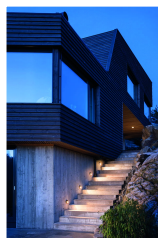
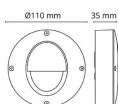
Artikelnummer: 2810138

EAN Code: 4003899921537

Artikelklasse: Orientierungsleuchte

Marke: Eltropla

UVP: 103,00 € pro Stk



Garantiedauer:	5 Jahre Garantie
Geeignet für Anzahl der Lichtquellen:	1
Geeignet für Lampenleistung:	3 W
Lichtfarbe:	weiß
Farbtemperatur:	3000 K
Bemessungslichtstrom nach IEC 62722-2-1:	110 lm
Leuchtmittel:	LED nicht austauschbar
Gehäusefarbe:	Graphit
Betriebsgerät:	nicht erforderlich
Schutzart (IP):	IP65
Art der Abdeckung:	Scheibe
Werkstoff der Abdeckung:	Glas transparent
Mit Leuchtmittel:	ja
Geeignet für Aufbaumontage:	ja
Geeignet für Einbaumontage:	nein
Mit Einbaudose:	nein
Werkstoff des Gehäuses:	Aluminium
Energieeffizienzklasse der Lichtquelle nach EU-Richtlinie 2019/2015:	F
Justierbar:	nein
Nennspannung:	220 - 240 V
Spannungsart:	AC
Mit Betriebsgerät:	ja
Austauschbares Betriebsgerät:	nein

Dimmung 0-10 V:	nein	
Dimmung 1-10 V:		nein
Dimmung DALI:		nein
Dimmung DMX:		nein
Dimmung DSI:		nein
Dimmung Potentiometer (geräteintegriert):		nein
Dimmung LineSwitch:		nein
Dimmung herstellerspezifisch:		nein
Dimmung Netzspannungsmodulation:		nein
Dimmung Phasenabschnitt:		ja
Dimmung Phasenanschnitt:		nein
Dimmung programmierbar:		nein
Dimmung RF:		nein
Dimmung Sine Wave Reduction:		nein
Dimmung Touch and Dim:		nein
Dimmung Zigbee:		nein
Dimmung mit Push-button:		nein
Ohne Dimmfunktion:		nein
Länge:		33 mm
Höhe/Tiefe:		35 mm
Durchmesser:		110 mm
Lichtverteiler:		sonstige
Lichtverteilung:		asymmetrisch
Lichtaustritt:		direkt
Schutzklasse:		II
Schlagfestigkeit:		IK06
Leuchtenlichtausbeute:		30 lm/W
Farbwiedergabeindex CRI:		80-89
Leistungsfaktor:		3
Konstant-Lichtstrom-Regelung:		nein
Art der Verdrahtung:	geeignet für Durchgangsverdrahtung	
Polzahl:		2
Leiterquerschnitt:		2,5 mm²
Anschlussart:		Steckklemme
Bemessungslebensdauer L70/B50 bei 25 °C:		50000 h

LED-Orientierungsleuchte, aus pulverlackiertem Druckguss-Aluminium, integrierter und effizienter LED-Chip, dimmbar über Phasenabschnittsdimmer.