

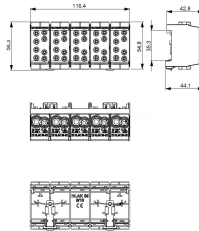
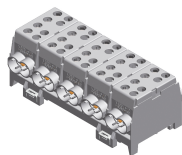


Datenblatt

Hauptleitungsklemme, 10Eing, 5pol, schrauben, grau, Berührungssicher, DIN-Schiene, 1,5-35qmm/Zu, 1,5-25qmm/Ab, Geeignet für feindrähtige Leiter, Geeignet für massive Leiter

Hauptleitungsklemme - Eltropla ELAK 35-5/10 gr

Artikelnummer:	2810126
EAN Code:	4003899921414
Artikelklasse:	Hauptleitungsklemme
Marke:	Eltropa
UVP:	56,37 € pro Stk



Anzahl der Eingänge:	10
Anzahl der Ausgänge:	10
Polzahl:	5
Anschlussart:	schrauben
Berührungssicher:	ja
Montageart:	DIN-Schiene
Farbe:	grau
Anzugsdrehmoment:	3,5 Nm.
Nennstrom:	160 A
Geeignet für massive Leiter:	ja
Geeignet für mehrdrähtige Leiter:	ja
Geeignet für feindrähtige Leiter:	ja
Geeignet für feindrähtige Leiter ohne Aderendhülse:	nein
Geeignet für feinstdrähtige Leiter:	nein
Geeignet für feinstdrähtige Leiter ohne Aderendhülse:	nein
Leiterquerschnitt Zugang:	1,5 - 35 mm ²
Leiterquerschnitt Abgang:	1,5 - 25 mm ²
Höhe:	37,3 mm
Breite:	117 mm
Tiefe:	54,8 mm

Hauptleitungsklemme, Eingänge 35 mm² / Ausgänge 25 mm², Ausführung C, allseitig fingersicher, AC 400 V, VDE zertifiziert, für Tragschienen 35 mm, nach DIN 50022. Befestigung durch einfaches Aufclipsen. Doppel-Schnellbefestigung aus Stahlblech. Minimodular kompatibel. Aufbau: Klemmkörper Messing verzinkt, Klemmschrauben Stahl verzinkt, Isoliergehäuse Kunststoff schlagzäh, flammgeschützt, halogenfrei. Für Aluminiumleiter (eindräftig) geeignet. Die angegebenen Querschnitte beziehen sich auf ein oder mehrdräftige Leiter. Für feindräftige Leiter mit Aderendhülsen ist der nächstkleinere Querschnitt zu wählen.