



Datenblatt

Einspeiseklemme, 63A, 16qmm, B17,8mm, Schraubklemme

Sammelschienenklemme - Eltropla EAK 316

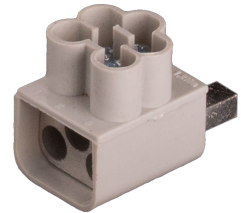
Artikelnummer: 2810042

EAN Code: 4003899920677

Artikelklasse: Sammelschienenklemme

Marke: Eltropla

UVP: 8,42 € pro Stk



Einspeiseklemme:	ja
Geeignet für:	Schraubklemme
Max. Leiterquerschnitt:	16 mm ²
Max. Bemessungsbetriebsstrom I _e :	63 A
Geeignet für Rundleiteranschluss:	nein
Geeignet für Sektorleiteranschluss:	nein
Geeignet für Bandleiteranschluss:	nein
Breite der Klemme:	17,8 mm

Einspeiseklemme für die Montage mit Aluminium- oder Kupferverbindern, Leitungsanschluss: 3 Leiter | 1,5 - 16 mm² mehrdrähtig oder feindrähtig | 1,5 - 10 mm² mit Aderendhülse, Nennstrom: 63 A, Nennspannung AC/DC: 690 V (angereicht), 1000 V AC / 1500 V DC (Einzelverwendung), Anzugsmoment: 1.2 Nm (M4), Aufbau: Klemmkörper: Messing, verzinkt | Klemmschrauben: Stahl, verzinkt | Isoliergehäuse: PC/ABS, flammgeschützt, halogenfrei | Farbgebung: grau, blau. Direkte Montage zwischen Leitern und Anschlüssen mit Kupferdraht.