

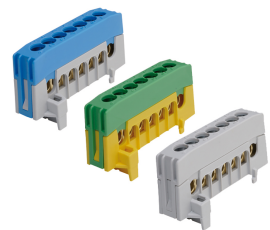
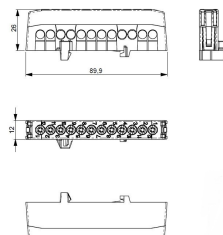
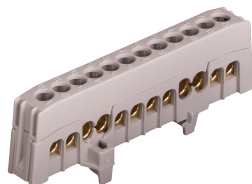


Datenblatt

Hauptleitungsklemme, 4Eing, 1pol, schrauben, grau, Berührungssicher, DIN-Schiene, 16qmm/Zu, 16qmm/Ab, Geeignet für feindrähtige Leiter, Geeignet für massive Leiter

Hauptleitungsklemme - Eltropla EPK 1216gr

Artikelnummer:	2810036
EAN Code:	4003899920615
Artikelklasse:	Hauptleitungsklemme
Marke:	Eltropa
UVP:	6,88 € pro Stk



Anzahl der Eingänge:	4
Anzahl der Ausgänge:	8
Polzahl:	1
Anschlussart:	schrauben
Berührungssicher:	ja
Montageart:	DIN-Schiene
Farbe:	grau
Nennstrom:	63 A
Geeignet für massive Leiter:	ja
Geeignet für mehrdrähtige Leiter:	ja
Geeignet für feindrähtige Leiter:	ja
Geeignet für feindrähtige Leiter ohne Aderendhülse:	nein
Geeignet für feinstdrähtige Leiter:	nein
Geeignet für feinstdrähtige Leiter ohne Aderendhülse:	nein
Leiterquerschnitt Zugang:	16 mm²
Leiterquerschnitt Abgang:	16 mm²
Höhe:	26 mm
Breite:	89,9 mm
Tiefe:	17,8 mm

auf 35 mm Tragschiene, fingersicher, VDE 0613 / EN 60998, $U_i = 690 \text{ V}$. Die angegebenen Querschnitte beziehen sich auf ein oder mehrdrähtige Leiter. Für feindrähtige Leiter mit Aderendhülsen ist der nächstkleinere Querschnitt zu wählen.
Hauptleitungsklemme, Schraubklemme gem. EN 60715 / EN 60552, Kombi-Kreuzschlitz Z2 (Pozidriv), Nennstrom 63 A, Montage