

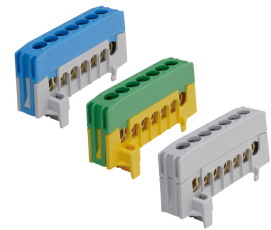
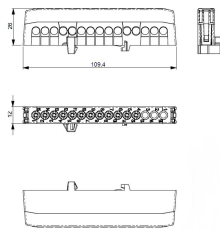
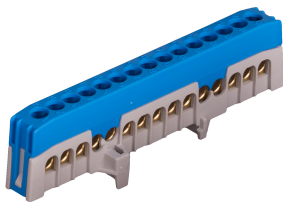


Datenblatt

Hauptleitungsklemme, 4Eing, 1pol, schrauben, blau, Berührungssicher, DIN-Schiene, 16qmm/Zu, 16qmm/Ab, Geeignet für feindräftige Leiter, Geeignet für massive Leiter

Hauptleitungsklemme - Eltropla ENK 1516bl

Artikelnummer:	2810031
EAN Code:	4003899920561
Artikelklasse:	Hauptleitungsklemme
Marke:	Eltropla
UVP:	9,90 € pro Stk



Anzahl der Eingänge:	4
Anzahl der Ausgänge:	11
Polzahl:	1
Anschlussart:	schrauben
Berührungssicher:	ja
Montageart:	DIN-Schiene
Farbe:	blau
Anzugsdrehmoment:	3 Nm.
Nennstrom:	63 A
Geeignet für massive Leiter:	ja
Geeignet für mehrdräftige Leiter:	ja
Geeignet für feindräftige Leiter:	ja
Geeignet für feindräftige Leiter ohne Aderendhülse:	nein
Geeignet für feinstdräftige Leiter:	nein
Geeignet für feinstdräftige Leiter ohne Aderendhülse:	nein
Leiterquerschnitt Zugang:	16 mm ²
Leiterquerschnitt Abgang:	16 mm ²
Höhe:	26 mm
Breite:	109,4 mm
Tiefe:	17,8 mm

Hauptleitungsklemme, Schraubklemme gem. EN 60715 / EN 60552, Kombi-Kreuzschlitz Z2 (Pozidriv), Nennstrom 63 A, Montage auf 35 mm Tragschiene, fingersicher, VDE 0613 / EN 60998, $U_i = 690$ V. Die angegebenen Querschnitte beziehen sich auf ein oder mehrdrähtige Leiter. Für feindrähtige Leiter mit Aderendhülsen ist der nächstkleinere Querschnitt zu wählen.