



Datenblatt

Hauptleitungsklemme, 2Eing, 1pol, schrauben, braun, Berührungssicher, DIN-Schiene, 1,5-35qmm/Zu, 1,5-25qmm/Ab, Geeignet für feindrähtige Leiter, Geeignet für massive Leiter

Hauptleitungsklemme - Eltropo ELAK 35-1/4br

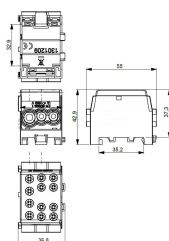
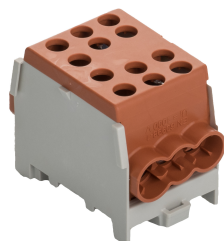
Artikelnummer: 2810019

EAN Code: 4003899920448

Artikelklasse: Hauptleitungsklemme

Marke: Eltropo

UVP: 17,37 € pro Stk



Anzahl der Eingänge:	2
Anzahl der Ausgänge:	4
Polzahl:	1
Anschlussart:	schrauben
Berührungssicher:	ja
Montageart:	DIN-Schiene
Farbe:	braun
Anzugsdrehmoment:	3,5 Nm.
Nennstrom:	160 A
Geeignet für massive Leiter:	ja
Geeignet für mehrdrähtige Leiter:	ja
Geeignet für feindrähtige Leiter:	ja
Geeignet für feindrähtige Leiter ohne Aderendhülse:	nein
Geeignet für feinstdrähtige Leiter:	nein
Geeignet für feinstdrähtige Leiter ohne Aderendhülse:	nein
Leiterquerschnitt Zugang:	1,5 - 35 mm²
Leiterquerschnitt Abgang:	1,5 - 25 mm²
Höhe:	55 mm
Breite:	32,9 mm
Tiefe:	42,9 mm

Hauptleitungsklemme, Minimodular anreihbar, leiterfarbenkonform, PV-geeignet. Zur Montage auf Tragschiene 35 mm gem. EN 60715, für Kleinverteiler und Zählerplätze AC 400 V gem. VDE 0603. Buchsenklemme mit je 2 Schrauben pro Klemmstelle, Schrauben mit Kombischlitz-Pozidriv Z2. Aufbau: Klemmkörper: Messing verzinkt; Klemmschrauben: Stahl, verzinkt; Isoliergehäuse: Kunststoff (Polyamid) schlagzäh, flammgeschützt, halogenfrei, für Aluminiumleiter (eindrähtig) geeignet. Die angegebenen Querschnitte beziehen sich auf ein oder mehrdrähtige Leiter. Für feindrähtige Leiter mit Aderendhülsen ist der nächstkleinere Querschnitt zu wählen.