



Datenblatt

ZW-Aderendhülse, 4qmm, 12mm, Isoliert, Polypropylen (PP), grau, Kupfer, verzinkt

Aderendhülse - Eltropla EAH 2x4x12 iso gr

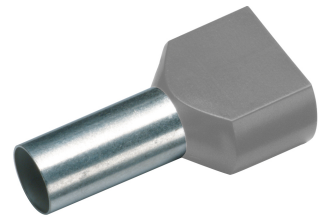
Artikelnummer: 2701582

EAN Code: 4003899915345

Artikelklasse: Aderendhülse

Marke: Eltropla

UVP: 194,08 € pro 1000 Stk



Bauform:	Zwillings-Aderendhülse
Nennquerschnitt:	4 mm ²
Hülsenlänge:	12 mm
Isoliert:	ja
Werkstoff der Isolation:	Polypropylen (PP)
Farbe:	grau
Werkstoff:	Kupfer
Oberflächenschutz:	verzinkt
Mit Kennzeichnungsfahne:	nein
Bandware:	nein
Für kurzschlussfeste Leitungen:	nein
Halogenfrei:	ja
AWG-Größe:	12
Gesamtlänge:	23 mm

Zwillingsaderendhülse mit Isolation zur mühelosen Verarbeitung von 2 feindrätigen Kupferleitern. Verhindert Beschädigungen und Aufspleißungen. Oberfläche galvanisch verzinkt. Farbreihe nach DIN 46228, Teil 4.