



Datenblatt

Trägerklammer, Ø15-21mm, 8-12mm, Stahl, galvanisch/elektrolytisch verzinkt

Befestigungsklammer - Eltropla EKS 12/21

Artikelnummer: 2575142

EAN Code: 4003899939389

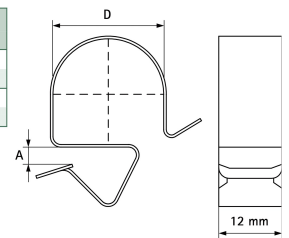
Artikelklasse: Befestigungsklammer

Marke: Eltropla

UVP: 39,40 € pro 100 Stk



Art.Nr.	Code	D (mm)	A (mm)
2575138	EKS 7/21	15 - 21	2 - 7
2575139	EKS 7/32	22 - 32	2 - 7
2575142	EKS 12/21	15 - 21	8 - 12
2575143	EKS 12/32	22 - 32	8 - 12



Garantiedauer:	5 Jahre Garantie
Befestigungsart:	Kantencлип
Rohr-/Kabeldurchmesser:	15 - 21 mm
Geeignet für Flanschstärke:	8 - 12 mm
Werkstoff:	Stahl
Oberflächenschutz:	galvanisch/elektrolytisch verzinkt
Anschlussart/-bauteil:	Klemme
Scharnierend:	nein
Scharnier justierbar:	nein

Trägerklammer zur Schnellfixierung von Kabeln. Material: Federstahl 1.0603 (Typ C67S nach EN10132), Oberfläche elektrolytisch verzinkt passiviert (korrosionsbeständig min. 400 Stunden).