



## Datenblatt

### Trägerklammer, M6, 8-12,5mm, Federstahl, beschichtet

Befestigungsklammer - Eltropa ETKG 13/69

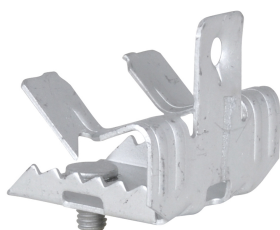
Artikelnummer: 2575118

EAN Code: 4003899939181

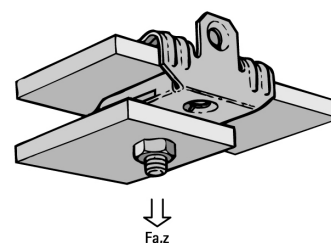
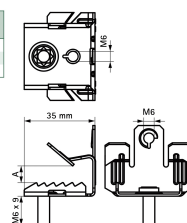
Artikelklasse: Befestigungsklammer

Marke: Eltropa

UVP: 436,48 € pro 100 Stk



Art.Nr.	Code	A (mm)	R	F <sub>KZ</sub> (N)
2575117	ETKG 7/69	3,0 - 7,0	M6	450
2575118	ETKG 13/69	8,0 - 12,5	M6	450
2575119	ETKG 20/69	14,0 - 20,0	M6	450



Garantiedauer:	5 Jahre Garantie
Gewindemaß (metrisch):	6
Befestigungsart:	Kantencclip
Geeignet für Flanschstärke:	8 - 12,5 mm
Werkstoff:	Federstahl
Oberflächenschutz:	beschichtet
Anschlussart/-bauteil:	Gewinde
Scharnierend:	nein
Scharnier justierbar:	nein
Bruchlast:	450 N

Trägerklammer, Material: Federstahl 1.0603 (Typ C67S nach EN10132), Oberflächenbeschichtung: Delta-Tone 9000.