

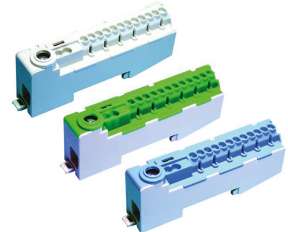
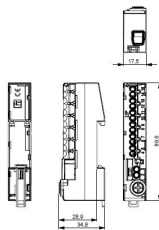
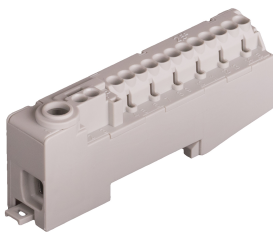


## Datenblatt

### Hauptleitungsklemme, 1Eing, 1pol, schraubenlos, grau, Berührungssicher, DIN-Schiene, 1-16qmm/Zu, 0,75-2,5qmm/Ab, Geeignet für feindrähtige Leiter, Geeignet für massive Leiter

Hauptleitungsklemme - Eltropla EAK 15 gr

Artikelnummer:	2171065
EAN Code:	4003899914669
Artikelklasse:	Hauptleitungsklemme
Marke:	Eltropa
UVP:	12,25 € pro Stk



Anzahl der Eingänge:	1
Anzahl der Ausgänge:	14
Polzahl:	1
Anschlussart:	stecken
Berührungssicher:	ja
Montageart:	DIN-Schiene
Farbe:	grau
Anzugsdrehmoment:	3 Nm.
Nennstrom:	80 A
Geeignet für massive Leiter:	ja
Geeignet für mehrdrähtige Leiter:	ja
Geeignet für feindrähtige Leiter:	ja
Geeignet für feindrähtige Leiter ohne Aderendhülse:	nein
Geeignet für feinstdrähtige Leiter:	nein
Geeignet für feinstdrähtige Leiter ohne Aderendhülse:	nein
Leiterquerschnitt Zugang:	1 - 16 mm <sup>2</sup>
Leiterquerschnitt Abgang:	0,75 - 2,5 mm <sup>2</sup>
Höhe:	34,5 mm
Breite:	17,3 mm
Tiefe:	89,3 mm

Steckklemme, steckbare Klemmen, gemäß EN 60998 / VDE 0613 mit 15 Klemmstellen. Schnappmontage auf DIN-Tragschienen, "Automatenhüllmaße" bei einer Tiefe < 30 mm, Montage hinter Klemmenabdeckung möglich, mit Klemmenbezeichnung. Die angegebenen Querschnitte beziehen sich auf ein oder mehrdräftige Leiter. Für feindräftige Leiter mit Aderendhülsen ist der nächstkleinere Querschnitt zu wählen. 12 Steckklemmen max. 2,5 mm<sup>2</sup> starr bzw. 1,5 mm<sup>2</sup> flexibel mit Aderendhülsen, 2 Steckklemmen max. 4 mm<sup>2</sup> starr bzw. 2,5 mm<sup>2</sup> flexibel mit Aderendhülsen, 1 Schraub-Rahmenklemme bis 25 mm<sup>2</sup> starr bzw. 16 mm<sup>2</sup> flexibel.